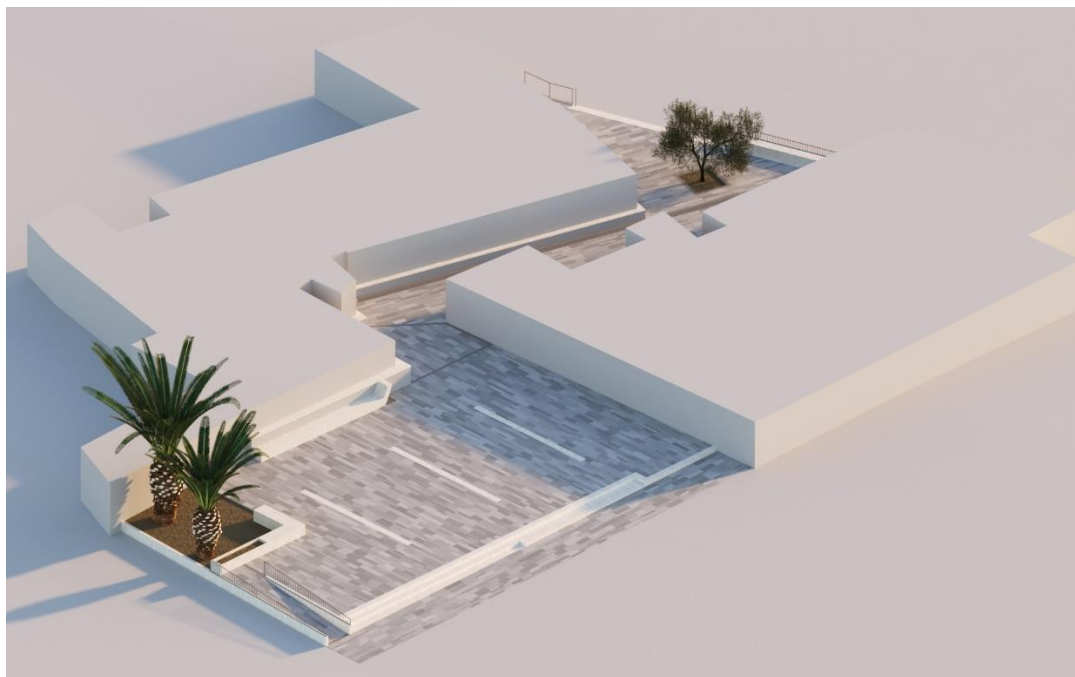


COMUNE DI PABILLONIS

PROVINCIA SUD SARDEGNA



RIQUALIFICAZIONE DELLA PIAZZA RETROSTANTE LA CHIESA DELLA BEATA VERGINE DELLA NEVE

PROGETTO DI FATTIBILITA' TECNICA ED ECONOMICA

CUP J22H22000690004-cat.OG2

Elaborato **C**

STIMA DEI COSTI

COMMITTENTE Comune di Pabillonis	IL R.U.P Ing. Stefano Cadeddu	PROGETTISTA Arch. Tiziana Pusceddu
-------------------------------------	----------------------------------	---------------------------------------

Num.Ord. TARIFFA	DESIGNAZIONE DEI LAVORI	DIMENSIONI				Quantità	IMPORTI		incid. %
		par.ug.	lung.	larg.	H/peso		unitario	TOTALE	
	RIPORTO								
	<u>LAVORI A MISURA</u>								
	DEMOLIZIONI E RIMOZIONI e scavi (SpCat 1) <nessuna> (Cat 0)								
1 / 1 D.01	DEMOLIZIONE MURETTI. Demolizione di muratura in mattoni pieni, in cotto, eseguito con mezzi meccanici; spessore 30 cm, altezza media 70 cm, compreso copertina in cls; compreso il cordolo di cls alla base e : barriere e ripari, gli accorgimenti atti a tutelare l'incolumità degli operai e di terzi, l'innaffiamento ed il carico dei materiali su automezzo; esclusi il trasporto a discarica autorizzata e l'onere di conferimento via San Giovanni via S.Maria parte di cordolo in cls in . S Maria cordolo in cls v. S.Giovanni *(par.ug.=1,78+1,1) cordolo in cls v. S.Giovanni	2,88				3,94 1,51 1,18 2,88			
	SOMMANO mc					9,51	67,86	645,35	0,41
2 / 2 D.02	DEMOLIZIONE PAVIMENTAZIONE.Demolizione con mezzi meccanici o elettromeccanici di parte della pavimentazione attuale della piazza, realizzata in cls con acciottolato e inserti in mattoni di cotto; compreso la demolizione del sottofondo ed eventuale rete elettrosaldata per uno spessore stimabile di 25/30 cm, e gli scalini esistenti su via S.Maria, prestando attenzione ad eventuali sottoservizi. Compreso rimozione di parte di tappeto stradale sul quale sorgerà uno spazio da adibire a parcheggio pavimentato in lastre sulla via s.Giovanni; fino ad ottenere l'area sgombra da ogni elemento, preparata e livellata per le nuove opere. Incluso definizione dei fili fissi e perimetrazione dell'area. Esclusi trasporto a discarica autorizzata dei materiali di risulta e oneri di conferimento. piazza Sagrato zona giardinetto nella piazza retrostante la chiesa zona marciapiede/sede stradale via S.Giovanni					240,00 20,00 75,00			
	SOMMANO mq					335,00	34,94	11'704,90	7,36
	Parziale LAVORI A MISURA euro							12'350,25	7,77
	<u>LAVORI A CORPO</u>								
	DEMOLIZIONI E RIMOZIONI e scavi (SpCat 1)								
3 / 3 D.03	RIMOZIONE LASTRE. Rimozione/demolizione manuale, eseguito con martello e scalpello o piccola attrezzatura elettromeccanica, di elementi di finitura, quali copertine di muretti o rivestimento scale piazza e per accesso ad abitazioni affacciate sulla piazza.Compreso bagnatura e carico su automezzo. Esclusi trasporto a discarica autorizzata ed oneri per conferimento. copertina su parte di muretto che non viene demolito circa8,3 mt copertina del muretto adiacente alla casa sul sagrato (ad angolo circa 27 mt) rivestimento scalini delle case affacciate sulla piazza					1,00			
	SOMMANO a corpo					1,00	284,01	284,01	0,18
4 / 4 D.04	RIMOZIONE ARREDO URBANO. Rimozione di elementi di arredo installati nella piazza, compreso accurato								
	A RIPORTARE							12'634,26	

Num.Ord. TARIFFA	DESIGNAZIONE DEI LAVORI	DIMENSIONI				Quantità	IMPORTI		incid. %
		par.ug.	lung.	larg.	H/peso		unitario	TOTALE	
	RIPORTO							12'634,26	
	smontaggio, carico su automezzo idoneo e trasporto a deposito comunale per eventuale riutilizzo. Smontaggio di : n.5 panchine, cartelli informativi, fioriere,n.1 rastrelliera portabici, cestini rifiuti,n.6 ringhiere in acciaio su muretti, rimozione rete di delimitazione giardinetto, smontaggio fontanella idrica e chiusura e/o eliminazione di tubazione di adduzione.					1,00			
	SOMMANO a corpo					1,00	886,45	886,45	0,56
5 / 5 D.05	ESPIANTO ALBERATURE. Espianto e successivo trapianto in luogo indicato dall'Amministrazione comunale di 3 alberature di, eseguito in sicurezza e senza sofferenze per le piante. Nella fase di espianto e successivo trapianto si dovrà operare in maniera corretta per: Taglio e preservazione delle radici Dimensionamento della zolla in proporzione all'albero Preservazione della vegetazione Scelta del periodo stagionale più adatto Sicurezza delle persone e delle cose Eventuali autorizzazioni al trasporto Studio della logistica					1,00			
	SOMMANO a corpo					1,00	903,80	903,80	0,57
	Parziale LAVORI A CORPO euro							2'074,26	1,30
	LAVORI A MISURA								
	DEMOLIZIONI E RIMOZIONI e scavi (SpCat 1) <nessuna> (Cat 0)								
6 / 6 D.06	SCAVO. Scavo a sezione ristretta o obbligata per la realizzazione di cordoli, plinti, canale, eseguito con mezzo meccanico, in terreno asciutto o bagnato, di qualsiasi natura, sia sciolto che compatto, anche misto a pietre, incluso le rocce tenere e dure, fino alla profondità di 1 mt dall'orlo del cavo , compresi gli oneri derivanti da recinzioni, segnalazioni diurne e notturne, le sbadacchiature e armature di qualsiasi tipo e importanza, gli accorgimenti precauzionali di qualsiasi genere e natura per la tutela e incolumità degli operai e di terzi, l'allontanamento con qualsiasi mezzo di eventuale acqua nello scavo, la profilatura delle pareti, lo spianamento del fondo, il carico su automezzo. Escluso il trasporto e gli oneri di conferimento a discarica autorizzata					1,64			
	scavo x cordolo stradina laterale su via S.Giovanni					4,37			
	scavo per griglia acque piovane					9,24			
	scavo per realizzazione scalinata via S.giovanni					0,40			
	scavo per plinti pali					2,41			
	scavo per cordolo scalinata via S.Maria					0,48			
	scavo per pozzetti n.6					3,60			
	scavo su strada per collegamento alla rete scarico acque piovane					22,14	38,30	847,96	0,53
	SOMMANO mc								
	Parziale LAVORI A MISURA euro							847,96	0,53
	LAVORI A CORPO								
	DEMOLIZIONI E RIMOZIONI e scavi (SpCat 1)								
	A RIPORTARE							15'272,47	

Num.Ord. TARIFFA	DESIGNAZIONE DEI LAVORI	DIMENSIONI				Quantità	IMPORTI		incid. %
		par.ug.	lung.	larg.	H/peso		unitario	TOTALE	
	RIPORTO							15'272,47	
7 / 7 D.07	TRACCE PER INCASSO PLUVIALI. Taglio di muratura di qualsiasi materiale compreso murature armate, per incasso di parte terminale di pluviali in rame, diam 10 cm, da convogliare al sistema di deflusso delle acque piovane da realizzarsi. Taglio da eseguirsi manualmente con idonea attrezzatura elettrica o meccanica. Compreso chiusura delle tracce e ripristino della complanarità della muratura. Taglio di muretto su piazza sagrato per incasso di n.3 terminali di pluviali. dimensioni traccia circa 1x0.15x0.15					1,00			
	SOMMANO a corpo					1,00	251,45	251,45	0,16
	Parziale LAVORI A CORPO euro							251,45	0,16
	LAVORI A MISURA								
	REALIZZAZIONI (SpCat 2)								
	Opere al grezzo (Cat 1)								
8 / 8 D.08	LIVELLAMENTO MASSICCIAIA. Preparazione e livellamento della massicciata dell'area sagrato, mediante apporto e stesa di materiale tipo tuot venant o pietrame duro basaltico, spianato superiormente con pietrame minuto o ghiaia - per compensare il materiale asportato durante le operazioni di rimozione della pavimentazione. Movimentazione fino al luogo di impiego del materiale, configurazione fino a raggiungere la quota prescritta e compreso l'onere dell'assestamento e costipamento con macchina operatrice piazza sagrato	240,00			0,20	48,00			
	SOMMANO mc					48,00	58,94	2'829,12	1,78
9 / 9 D.09	MASSETTO IN CLS. Realizzazione di massetto in calcestruzzo cementizio dosato a q.li 2.5 di cemento R 32.5 a mc, dato in opera per uno spessore medio di 10 cm, da pavimentare in lastricato di basalto. Compreso l'onere per il costipamento, il livellamento e formazione delle pendenze e traguardi a piano di stadia, giunti di dilatazione, il getto la vibratura e il tiro a staggia e la eventuale bagnatura del getto quando necessario. Compresa la formazione di pozzetti e della canale longitudinale con adeguata pendenza (vedi elaborati grafici) mediante la posa di casseforme, compreso l'onere per la formazione di alloggiamento per posa griglia in ferro zincato con sovrapposta griglia in basalto. Compreso ogni onere per dare l'opera finita aperfetta regola d'arte e pronta per la successiva posa di pavimentazione piazza retrostante la chiesa, compreso rampa zona per parcheggio piazza sagrato	355,00 75,00 240,00			0,10 0,10 0,10	35,50 7,50 24,00			
	SOMMANO mc					67,00	280,40	18'786,80	11,82
10 / 10 D.10	RETE ELETTROSALDATA. Fornitura e posa in opera di rete elettrosaldata in teli di misura standard, maglia 20x20 diam mm.6, per massetti di pavimentazione, compresa la sovrapposizione di almeno una maglia e legature con filo di ferro cotto e il taglio della rete in corrispondenza dei punti di controllo e ispezione delle reti tecnologiche. piazza retrostante chiesa zona parcheggio piazza sagrato sovrapposizioni e sfrido 10%					355,00 75,00 240,00 43,00			
	SOMMANO mq					713,00	10,73	7'650,49	4,81
	A RIPORTARE							44'790,33	

Num.Ord. TARIFFA	DESIGNAZIONE DEI LAVORI	DIMENSIONI				Quantità	IMPORTI		incid. %
		par.ug.	lung.	larg.	H/peso		unitario	TOTALE	
	R I P O R T O							44'790,33	
11 / 11 D.11	MAGRONE . Magrone di sottofondazione realizzato con cemento 32.5, per riempimenti o strutture non armate, fino ad una profondità massima di 1 mt, compreso getto e ogni altro onere per dare l'opera compiuta a regola d'arte					4,30			
	SOMMANO mc					4,30	262,43	1'128,45	0,71
12 / 12 D.12	BLOCCHI PIENI. Fornitura e posa in opera di blocchi pieni presso-vibrati in calcestruzzo, con dimensioni modulari (SxHxL) di cm 25x30x15 circa con superficie da intonaco, per realizzazione struttura delle panche, come da elaborati o indicazioni della D.L. Messa in opera su base solida e in piano, previa stesura di idonea malta, questa compresa.					9,00			
	SOMMANO mc					9,00	268,91	2'420,19	1,52
13 / 13 D.13	OPERE IN C.A. Realizzazione di opere in c.a., di qualsiasi altezza e profondità e spessore, con cls della classe rck 250 preconfezionato, compresa la vibratura e l'innaffiamento dei getti, gli oneri delle casseforme in legname o metalliche, le armature di sostegno. Compreso oneri per eventuali inserimento o predisposizione di scatole o corrugato per lampade da incasso. Ogni altro onere e magistero per dare l'opera finita a regola d'arte. cordolo+fondazione su stradina via S.Giovanni cordolo rampa scalini via s.Giovanni+fondazione *(par.ug.=0,71+1,72+1,08+7,8) scalini+cordoletto via S.Maria+fondazione *(par.ug.=1,02+0,49+0,37+0,1) n.5 plinti per lampioni	11,31				1,14 0,40 11,31			
	SOMMANO mc	1,98				0,51 15,34	361,04	5'538,35	3,48
14 / 14 D.14	FERRO TONDO. Fornitura, lavorazione e posa in opera a qualsiasi altezza e profondità di ferro tondo omogeneo per armatura di c.a. della classe Fe b44 ad aderenza migliorata, di qualsiasi diametro , forma, lunghezza, tagliato a misura, sagomato e assemblato, fornito in opera compreso sfrido, legature con filo di ferro ricotto, sovrapposizioni non derivanti dalle lunghezze commerciali delle barre e incluse eventuali saldature. Il ferro viene computato considerando una quantità di circa 120 kg per mc di cemento. Compresi gli oneri derivanti dai controlli e dalle certificazioni di legge e ogni onere e magistero per dare l'opera finita a regola d'arte. (par.ug.=15,34*120)	1840,80				1'840,80			
	SOMMANO kg					1'840,80	3,43	6'313,94	3,97
	Pavimentazioni/finiture (Cat 2)								
15 / 15 D.15	PAVIMENTAZIONE CARRABILE IN BASALTO . Fornitura e posa di pavimentazione in lastre di basalto carrabile a corsi regolari di dimensioni: 34 cm di larghezza, 6 cm di spessore e lunghezza 70/90/110, e lastre da 17 cm di larghezza, 6 cm di spessore e 60/90/110 di lunghezza, rifilate, aventi superficie a vista taglio sega, posata in opera a correre e a giunti aderenti, secondo i particolari esecutivi di								
	A R I P O R T A R E							60'191,26	

Num.Ord. TARIFFA	DESIGNAZIONE DEI LAVORI	DIMENSIONI				Quantità	IMPORTI		incid. %
		par.ug.	lung.	larg.	H/peso		unitario	TOTALE	
	R I P O R T O							60'191,26	
	progetto su massetto con adeguate pendenze, questo escluso; la pavimentazione sarà allettata su magrone dosato a 200 kg di cemento spolvero finale di cemento o incollata sul massetto con speciale colla per esterni a forte presa. Compresi tagli, sfridi, l'approvvigionamento, la scelta del materiale e l'esecuzione di disegni secondo quanto indicato negli elaborati grafici e secondo quanto impartito dalla D.L. Compreso la fornitura e posa di elementi o blocchi con lavorazioni speciali come copertine regolari per chiusini di pozzetti, punti di ispezione e controllo delle reti tecnologiche, realizzate con lastra monolitica dello stesso spessore, munita di gancio costituita da un bullone a scomparsa. Compreso ogni onere per dare l'opera finita a perfetta regola d'arte. zona sagrato zona parcheggio sfrido 5%					240,00			
	SOMMANO mq					15,75			
						255,75	96,24	24'613,38	15,48
16 / 16 D.16	PAVIMENTAZIONE NON CARRABILE IN BASALTO. Fornitura e posa di pavimentazione in lastre di basalto NON carrabile a corsi regolari di dimensioni: 34 cm di larghezza, 4 di spessore e lunghezza 70/90/110, e lastre da 17 cm di larghezza, 4 di spessore e 60/90/110 di lunghezza, rifilate, aventi superficie a vista taglio sega, posata in opera a correre e a giunti aderenti, secondo i particolari esecutivi di progetto su massetto con adeguate pendenze, questo escluso; la pavimentazione sarà allettata su magrone dosato a 200 kg di cemento e spolvero finale di cemento o incollata sul massetto con speciale colla per esterni a forte presa. Compresi tagli, sfridi, l'approvvigionamento, la scelta del pietrame e l'esecuzione di disegni secondo quanto indicato negli elaborati grafici e secondo quanto impartito dalla D.L. Compreso la fornitura e posa di elementi o blocchi con lavorazioni speciali come copertine regolari per chiusini di pozzetti, punti di ispezione e controllo delle reti tecnologiche, realizzate con lastra monolitica dello stesso spessore, munita di gancio costituita da un bullone a scomparsa. Compreso ogni onere per dare l'opera finita a perfetta regola d'arte. piazza retrostante la chiesa sfrido 5%					355,00			
	SOMMANO mq					17,75			
						372,75	80,74	30'095,84	18,93
17 / 17 D.17	PAVIMENTAZIONE IN OROSEI. Pavimentazione in lastre di biancone, a corsi regolari, dimensioni 34 cm larghezza, 110 cm lunghezza e spessore 3 cm, posati a correre come da disegni esecutivi, con superficie a vista granigliata o bocciardata, posate in opera con apposito collante per esterni. Compresa battitura, bagnatura degli elementi, posa a giunti aderenti. compresi tagli, sfridi, approvvigionamento, colla ed eventuale sostituzione di lastre rotte o deteriorate in corso d'opera. Compreso il conferimento a discaria autorizzata delle risultanze e quant'altro occorrente per dare l'opera eseguita a regola d'arte. definizione perimetro sagrato strisce centrali piazza retrostante chiesa perimetro esterno piazza retrostante chiesa		21,00	0,30		6,30			
	SOMMANO mq	3,00	8,80	0,30		7,92			
		33,00		0,30		9,90			
						24,12	96,55	2'328,79	1,46
18 / 18 D.18	RIVESTIMENTO MURALE IN LASTRE DI BIANCONE. Fornitura e posa di lastre in biancone di Orosei per								
	A R I P O R T A R E							117'229,27	

Num.Ord. TARIFFA	DESIGNAZIONE DEI LAVORI	DIMENSIONI				Quantità	IMPORTI		incid. %
		par.ug.	lung.	larg.	H/peso		unitario	TOTALE	
	R I P O R T O							117'229,27	
	<p>rivestimenti murali e placcaggi, dimensioni diverse (vedi elaborati grafici), spessore cm 2, con superficie piana a vista a lama di sega, posati a colla o materiale idoneo, a giunti aderenti. Compreso tagli, sfridi, eventuali tagli a 45 gradio tagli particolari, pulizia finale e quanto necessario per dare l'opera finita a regola d'arte.</p> <p>muretto/panca via S.Maria (seduta e tutti i frontali) * (par.ug.=5,81+4,15+7+,56)</p> <p>panca adiacente casa piazza sagrato e angolo (seduta e frontale) *(par.ug.=11,34+11,34)</p> <p>panca adiacente casa con murale+ fontanella(sedute e fronti) *(par.ug.=7,07+5,05+,35+1,35)</p> <p>panca giardinetto (seduta, frontali e interno fioriera) * (par.ug.=3,88+4,45+,8+2,3)</p> <p style="text-align: right;">SOMMANO mq</p>	17,52				17,52			
		22,68				22,68			
		13,82				13,82			
		11,43				11,43			
						65,45	123,70	8'096,17	5,09
19 / 19 D.19	<p>LASTRE PER SCALINI IN BIANCONE . Fornitura e posa in opera di elementi in lastre di biancone di Orosei, per formazione gradini, dimensioni lastre varie.Per scalinata via S.Maria dimensioni lastre pedate cm 110x40, lastre alzate da 17 cm a diminuire (vedi disegni). Per scalinata via S.Giovanni, dimensioni lastre cm 110x40, alzate da 17 cm a diminuire. Scalini case private affacciate sul sagrato lunghezze e larghezze varie. Per cordoli, dimensioni varie (vedi disegni). Spessore cm 3 , spigolo esterno leggermente bisellato, posate a giunti aderenti e compreso: trattamento antiscivolo per pedate e granigliatura o bocciardatura della parte a vista degli elementi. Compreso oneri per taglio e foratura delle lastre per inserimento luci segnapasso incassate, oneri per taglio di lastre a misura, preparazione del letto di posa , il taglio la stuccatura finale e ogni onere per dare l'opera finita a perfetta regola d'arte.</p> <p>scalini via S.Giovanni- pedate, alzate e lato cordolo dx rampa *(par.ug.=16,25+9,01)</p> <p>cordolo sx rampa via S.Giovanni</p> <p>scalini via S.Maria, pedate, alzate e cordolo *(par.ug.=3,4+3+,7)</p> <p>scalini case *(par.ug.=1,04+3,76)</p> <p style="text-align: right;">SOMMANO mq</p>	25,26				25,26			
						6,50			
		7,10				7,10			
		4,80				4,80			
						43,66	130,64	5'703,74	3,59
20 / 20 D.20	<p>GRIGLIA IN BASALTO. Fornitura e posa di elementi in basalto con lavorazioni speciali, quali la formazione di elementi di copertura per canaletta di scolo delle acque piovane dim 34x17x4 cm , realizzati mediante lavorazione della superficie superiore curvata, ribassata nella parte centrale e scanalata- vedi particolari esecutivi- posate in opera su griglia carrabile in ghisa o pvc (questa esclusa), compreso la posa a giunti aderenti alla pavimentazione adiacente. Compreso tagli, sfridi, la sostituzione di pezzi rotti o deteriorati in corso d'opera, l'approvvigionamento a piè d'opera e quant'altro occorrente per dare l'opera eseguita a regola d'arte.</p> <p>griglia longitudinale e griglia per fontanella</p> <p style="text-align: right;">SOMMANO ml</p>					30,00			
						30,00	166,00	4'980,00	3,13
21 / 21 D.21	<p>PASTINATURA . Realizzazione di rasatura con prodotti premiscelati, monocomponente ad indurimento normale a base di leganti aerei ed idraulici e sabbie calcaree a grana fine, da eseguirsi sui muretti di contenimento delle abitazioni sulla piazza, applicato in spessore di mm 3/4, previo leggero picchettamento e idropulitura o sabbatura con pressione adatta allo stato dell'intonaco cementizio esistente.</p> <p>muretti di contenimento case *(par.ug.=5,85+17)</p>	22,85				22,85			
	A R I P O R T A R E					22,85		136'009,18	

Num.Ord. TARIFFA	DESIGNAZIONE DEI LAVORI	DIMENSIONI				Quantità	IMPORTI		incid. %
		par.ug.	lung.	larg.	H/peso		unitario	TOTALE	
	R I P O R T O					22,85		136'009,18	
22 / 22 D.22	SOMMANO mq PITTURA. Pittura murale a base di resina acrilica e quarzo micro-granulare, resistente alle condizioni ambientali e climatiche anche aggressive. Da realizzarsi sui muretti di contenimento di cui alla voce D.21. SOMMANO mq Parziale LAVORI A MISURA euro					22,85	28,34	647,57	0,41
						22,85			
						22,85	17,38	397,13	0,25
								121'529,96	76,43
	LAVORI A CORPO								
	REALIZZAZIONI (SpCat 2) Arredo urbano/verde (Cat 3)								
23 / 23 D.23	RINGHIERA/CORRIMANO. Fornitura e posa in opera di ringhiera/parapetto e corrimano su rampe, scale e poggiali, realizzate secondo le indicazioni progettuali, mediante unione di elementi di acciaio zincato a caldo, serie commerciale a sezione quadra o circolare tubolari o pieni, da realizzarsi e posizionarsi come da disegni. Nella presente devono intendersi inclusi gli accessori di montaggio, pezzi speciali ed elementi di ancoraggio. Il tutto verniciato a due mani di vernice sintetica color nero fumo, con approvazione dalla D.L.					1,00			
	SOMMANO a corpo					1,00	2'993,31	2'993,31	1,88
24 / 24 D.24	AREA VERDE. Sistemazione di area verde tramite: pulizia e rimozione da erbe infestanti o specie arboree su indicazione della D.L, apporto e stesa di terra vegetale, piantumazione di specie ed essenze mediterranee, sia a terra che nella fioriera/panca compreso innaffiatura fino a completo attecchimento e comunque fino all'emanazione del C.R.E					1,00			
	SOMMANO a corpo					1,00	418,89	418,89	0,26
	Parziale LAVORI A CORPO euro							3'412,20	2,15
	LAVORI A MISURA								
	DEMOLIZIONI E RIMOZIONI e scavi (SpCat 1) Trasporti e oneri (Cat 6)								
25 / 25 D.25PR.0001 .0005.000	ONERI PER DISCARICA.Conferimentoa discarica autorizzata di materiale cod.CER.17.01.07 miscuglio di scorie di cemento, mattoni, mattonelle e ceramiche, diverse da quelle di cui alla voce 17.01.06					250,00			
	SOMMANO t					250,00	13,12	3'280,00	2,06
26 / 26 D.26	TRASPORTO A DISCARICA.trasporto ad impianto autorizzato di materiale di risulta, proveniente da scavi, demolizioni e rimozioni,con autocarro di portata fino a 15 mc ,compreso il carico con mezzi meccanici e lo scarico ad								
	A R I P O R T A R E							143'746,08	

Num.Ord. TARIFFA	DESIGNAZIONE DEI LAVORI	DIMENSIONI				Quantità	IMPORTI		incid. %
		par.ug.	lung.	larg.	H/peso		unitario	TOTALE	
	RIPORTO							143'746,08	
	<p>impianto secondo le modalità previste per l'impianto, nonchè il viaggio di andata e ritorno con percorrenza entro i limiti di 50 km, con la sola esclusione dei relativi oneri di smaltimento. Valutato per l'effettivo volume di scavo misurato prima della rimozione</p> <p style="text-align: right;">SOMMANO mc</p> <p style="text-align: center;">Parziale LAVORI A MISURA euro</p> <p style="text-align: center;">LAVORI A CORPO</p> <p style="text-align: center;">REALIZZAZIONI (SpCat 2) Impianto Idrico (Cat 4)</p>					140,00			
						140,00	28,60	4'004,00	2,52
								7'284,00	4,58
27 / 27 D.27	<p>IMPIANTO IDRICO costituito da:1- SMALTIMENTO ACQUE. Prolungamento delle attuali tubazioni (pluviali) in rame del sistema di smaltimento delle acque meteoriche dei tetti prospicienti sulla piazza, da incassarsi (tracce e opere murarie ed eventuali ripristini sono incluse nella voce D.7) come descritto alla voce D.7, il prolungamento della tubazione ad incasso sarà in pvc, dimensioni adeguate ai pluviali esistenti. E' compresa la fornitura, la posa con perfetta sigillatura delle giunzioni, gli elementi lineari o curvi, raccordi, il collegamento alle tubazioni discendenti fino a raggiungere il pozzetto di smaltimento delle acque bianche. Compreso il collegamento delle tubazioni dai pozzetti alla canale di scarico principale, compreso collegamento per smaltimento acque bianche della nuova fontanella, il livellamento del piano di posa, eventuale sottofondo o rinfianco in calcestruzzo e ogni onere e magistero per dare l'opera eseguita a perfetta regola d'arte. Totale tubazione ml 45 . Pozzetti in cls 30x 30x40 n.5</p> <p>2- CANALA ACQUE BIANCHE. Fornitura e posa di canale per la raccolta e smaltimento delle acque meteoriche, ad elementi rettangolari prefabbricati in cls o pvc, dotata di caditoia carrabile, sezione canale.....La canale sarà interrata e sopra la caditoia carrabile verrà posizionata la griglia in basalto (questa inclusa nella voce D.20). Compresa posa in opera con sigillatura delle giunzioni tra gli elementi e delle tubazioni in entrata e in uscita, livellamento del piano di posa, eventuale sottofondo o rinfianco in calcestruzzo, il collegamento alla rete fognaria delle acque bianche pubblica sulla via S.Maria, la fornitura e posa del pozzetto sulla strada e il ripristino della pavimentazione stradale (scavo per pozzetto e taglio pavimentazione stradale inclusi nella voce D6). Ogni onere e magistero compreso per dare l'opera eseguita a regola d'arte. canale scarico acque bianche:mt 30 n.1 Pozzetto su strada 40x40x con prolunga e raccordi.</p> <p>3- APPROVVIGIONAMENTO IDRICO. Impianto di approvvigionamento acqua potabile per nuova fontanella, per punto idrico nel giardino della piazza rerostante e punto idrico nell'aiuola esistente con pianta di ulivo, costituito da tubazioni in pead, da collegarsi alla tubazione esistente (vecchia Fontanella e punto idrico sul lato via S.Maria) se possibile, o alla condotta idrica comunale. Compreso pozzetti,raccordi, saracinesche, rubinetti e quanto necessario per dare l'opera perfettamente funzionante. n.3 pozzetti 30x30x30, n.3 rubinetti modello su indicazione della D.L, tubazione in pead diam...ml 10+10+20 e ogni altro elemento ed onere per dare l'opera compiuta a regola d'arte.</p>					1,00			
	A RIPORTARE					1,00		147'750,08	

Num.Ord. TARIFFA	DESIGNAZIONE DEI LAVORI	DIMENSIONI				Quantità	IMPORTI		incid. %
		par.ug.	lung.	larg.	H/peso		unitario	TOTALE	
	R I P O R T O					1,00		147'750,08	
	SOMMANO a corpo					1,00	9'990,82	9'990,82	6,28
	Impianto elettrico (Cat 5)								
28 / 28 D.28	IMPIANTO ELETTRICO. Predisposizione per impianto elettrico per illuminazione scale con corpi illuminanti segnapasso, con stesa di cavidotto corrugato, scatole di derivazione e scatole incassate negli scalini e nel muretto/panca. Predisposizione del cavidotto per allaccio alla rete pubblica					1,00			
	SOMMANO a corpo					1,00	1'259,10	1'259,10	0,79
	Parziale LAVORI A CORPO euro							11'249,92	7,08
	T O T A L E euro							159'000,00	100,00
	A R I P O R T A R E								

Num.Ord. TARIFFA	DESIGNAZIONE DEI LAVORI	I M P O R T I	
		TOTALE	incid. %
R I P O R T O			
<u>Riepilogo Strutturale CATEGORIE</u>			
M	LAVORI A MISURA euro	142'012,17	89,32-(100,00)
M:001	DEMOLIZIONI E RIMOZIONI e scavi euro	20'482,21	12,88-(14,42)
M:001.000	<nessuna> euro	13'198,21	8,30-(9,29)
M:001.006	Trasporti e oneri euro	7'284,00	4,58-(5,13)
M:002	REALIZZAZIONI euro	121'529,96	76,43-(85,58)
M:002.001	Opere al grezzo euro	44'667,34	28,09-(31,45)
M:002.002	Pavimentazioni/finiture euro	76'862,62	48,34-(54,12)
C	LAVORI A CORPO euro	16'987,83	10,68-(100,00)
C:001	DEMOLIZIONI E RIMOZIONI e scavi euro	2'325,71	1,46-(13,69)
C:002	REALIZZAZIONI euro	14'662,12	9,22-(86,31)
C:002.003	Arredo urbano/verde euro	3'412,20	2,15-(20,09)
C:002.004	Impianto Idrico euro	9'990,82	6,28-(58,81)
C:002.005	Impianto elettrico euro	1'259,10	0,79-(7,41)
TOTALE euro		159'000,00	100,00
A R I P O R T A R E			

DESIGNAZIONE DEI LAVORI	IMPORTI
	TOTALE
RIPORTO	
<u>Categorie di Opere GENERALI e SPECIALIZZATE</u>	
OG2 - Restauro e manutenzione dei beni immobili sottoposti a tutela ...	159'000,00
TOTALE euro	159'000,00
Pabillonis, 30/10/2022	
<p>Il Tecnico arch. Tiziana Pusceddu</p> <p>Il Responsabile del Procedimento Ing. Stefano Cadeddu</p>	
A RIPORTARE	