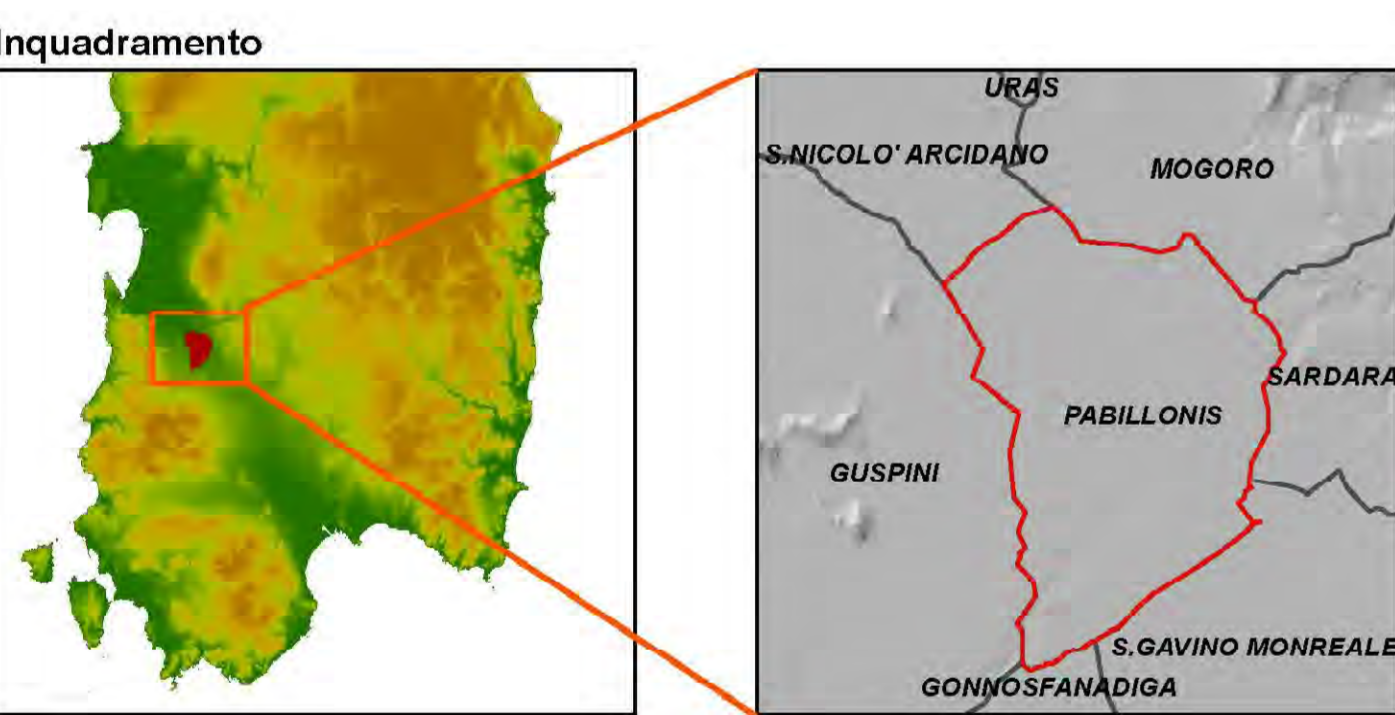


- Attraversamenti Non Comunali
- Limite comunale
- Attraversamenti su strade di competenza comunale
- Attraversamenti su strada consortile
- Attraversamenti su canale partitore
- Attraversamenti su ferrovia
- Attraversamenti su strada provinciale
- Canale Partitore
- Reticolo idrografico



Ingegnere: ORDINE INGEGNERI PROVINCIA DI CAGLIARI 15.041 Dott. Ing. Alessandro Lai		Committente: COMUNE DI PABILLONIS PROVINCIA MEDIO CAMPIDANO	
Collaboratori: Ing. Alice Scani Michele F. Mannal		RESPONSABILE DELL'AREA TECNICA ING. STEFANO CAEDDU	
Scala: 1:10.000	Data: FEBBRAIO 2020	Oggetto: SCHEDE PER LA CARATTERIZZAZIONE DEGLI ATTRAVERSAMENTI ESISTENTI - REVISIONE E INTEGRAZIONE	
Aggiornamenti: Rev-02		Elaborato: CARTA DEGLI ATTRAVERSAMENTI	
Ente Autorizzatore: A.D.I.S. - REGIONE AUTONOMA DELLA SARDEGNA		STUDIO TECNICO DOTT. ING. ALESSANDRO LAI	

Materiale di proprietà, non è vietata la riproduzione e distribuzione senza autorizzazione (art. 170 legge n. 633 del 22 aprile 1947)